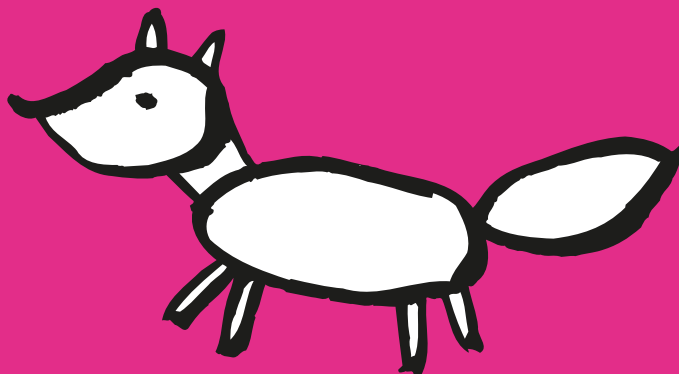


KESKI-SUOMEN  
ENSI- JA  
TURVAKOTI RY



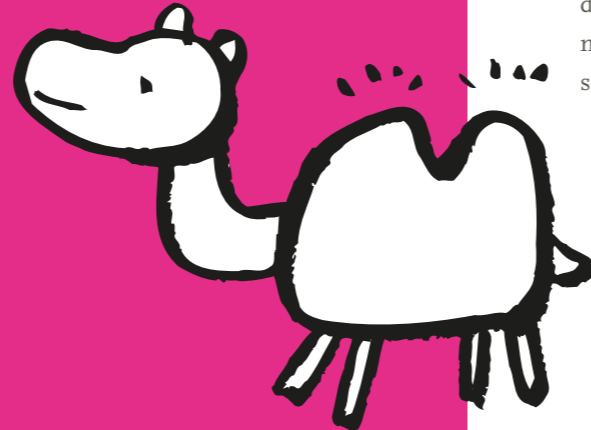
# Ammattilaiset lasten ja perheiden tukena



On oikein pyytää apua.



Yksin  
ei  
tarvitse  
pärjätä!



*Toimintamme perustana on lapsen oikeus turvalliseen kasvuun, kehitykseen ja vuorovaikutukseen.*

## Ammattilaiset auttamassa

On oikein pyytää apua silloin, kun elämässä on suuria asioita, joita on vaikea ratkaista. Käänny puoleemme, sillä koulutetut ja kokeneet ammattilaisemme osaavat auttaa perheitä juuri silloin, kun avuntarve on suurin.

**T**yömme tarkoitus on ehkäistä ennalta perheväkivaltaa sekä auttaa ja hoitaa perheväkivaltaista kärsiviä ja kriisitilanteissa olevia perheitä sekä yksittäisiä perheenjäseniä.

Tuemme vauvan ja vanhempien ensiaskelia silloin, kun perhe tarvitsee apua vuorovaikutuksen ja vanhemmuuden oppimisessa. Kuljemme lapsien ja perheiden rinnalla myös silloin, kun apua tarvitaan esimerkiksi masennuksen, väsymyksen tai lasten tapaamisen takia.

Autamme vuosittain yli 300 lasta perheineen, joille tarjotaan yli 9000 hoitovuorokautta ympärivuorokautista kuntoutusta. Kotikäyntejä teemme vuodessa lähes 1500.

Vuosikymmenien kokemuksemme ja ammattitaitomme perustuvat ainutlaatuiseseen ja osallistavaan tapaan toimia ja todelliseen välittämiseen ja asiakkaan kuuntelemiseen. Lasten auttaminen on meillä ammattilaisten käsissä.

Eija Paloheimo  
toiminnanjohtaja

[ YHDISTYSTÄMME OHJAAVAT ARVOT OVAT TURVALLISUUS, KUNNIOITTAMINEN, LUOTETTAVUUS JA ASIAKKAAN OSALLISUUS. ]



# Turvakoti väkivallan ja kriisien keskellä eläville

Turvakoti on paikka perheelle silloin, kun kotiin jääminen on väkivallan tai sen uhan takia vaarallista. Turvakodissa oloaika määräytyy perheen elämäntilanteen ja sosiaalityöntekijän kanssa laaditun suunnitelman mukaan.

**T**urvakoti tarjoaa ympärivuorokautista tukea, apua ja turvaa ja ottaa huomioon erityisesti lapsen näkökulman.

Turvakotiin tullaan kunnan sosiaalitoimen tai sosiaalipäivystyksen kautta. Kuntasi sosiaalipäivystykseen saat yhteyden **häätänumerosta 112** tai Kriisikeskus Mobilesta **puh. 014 266 7150 (24h/vrk)** tai **kriisikeskusmobile.fi**. Turvakotiin voi tulla mistä tahansa kunnasta.

Turvakoti on kodinomainen yksikkö, joka sijaitsee Jyväskylässä, Kuokkalan kaupunginosassa. Jos pääset lähte-

mään turvakotiin rauhassa, voit pakata mukaan henkilökohtaiset tavarat ja vaatteita sekä itsellesi että lapselle. Lapselle on hyvä ottaa mukaan myös suosikkilelu.

Tarjoamme perheelle aamupalan ja lounaan, muista aterioista perhe huolehtii itse tuellamme. Turvakodissamme on paikat viidelle perheelle kerrallaan.

Ympärivuorokautisen tuen lisäksi autamme kriisistä selviytymistä myös kotikäyntien, puhelinneuvonnan, keskusteluavun ja yksilö-, pari- ja perhetapaamisten muodossa.

[ TURVAKOTI PUH. 010 423 7520 (24 H/VRK), OHJAAJAT.TURVAKOTI@KSETU.FI ]



Turvakoti auttaa silloin,  
kun kotiin ei voi jäädä.

*Väkivallalla tarkoitetaan mm seuraavia:*

- Fyysinen väkivalta kuten pahoinpitely, kuristaminen, kiinni käyminen ja tukasta repiminen
- Henkinen väkivalta kuten pelottelu, uhkailu ja alistaminen
- Seksuaalinen väkivalta kuten seksiin pakottaminen ja painostaminen sekä raiskaaminen
- Taloudellinen ja uskonnollinen väkivalta



# Ensikodissa valmistaudutaan uuteen elämään

Ensikodissa tuemme perheitä vanhemmuudessa ja arjen hallinnassa. Ensikoti on tarkoitettu vauvaperheille, jotka tarvitsevat ympärivuorokautista tukea. Autamme vahvistamaan vauvan ja vanhemman välistä vuorovaikutusta sekä varmistamme vauvan turvallisen kasvun.

**E**nsikodissa tuetaan vauvan ja vanhemman hyvää suhdetta ja opetellaan arkielämästä ja vauvanhoidosta selviytymistä kädestä pitäen. Otamme huomioon, että jokainen vauva on erityinen.

Työntekijämme elävät asiakkaiden rinnalla vauvaperheen arkea. Vauvalle ja vanhemmalle nimetään oma työntekijä. Vanhemmuutta tuetaan myös yksilö- ja paritapaamisten avulla. Tuemme kotiutumista ja työskentelyn on mahdollista jatkua myös ensikotijakson jälkeen.

Ensikotiin tullaan kunnan sosiaalitoimen kautta. Kysy meiltä lisää ensikotiin hakeutumisesta: puh. 010 423 7505 (24 h/vrk) tai [ohjaajat.ensikoti@ksetu.fi](mailto:ohjaajat.ensikoti@ksetu.fi).

Ensikodissamme on paikat yhdeksälle perheelle. Perheillä on omat makuuhuoneet kylpyhuoneineen. Ensikodissa asiakkaat saavat aamupalan ja lounaan. Muista perheen aterioiden lisäksi vauvan ruuista asiakkaat huolehtivat itse työntekijän tuella.

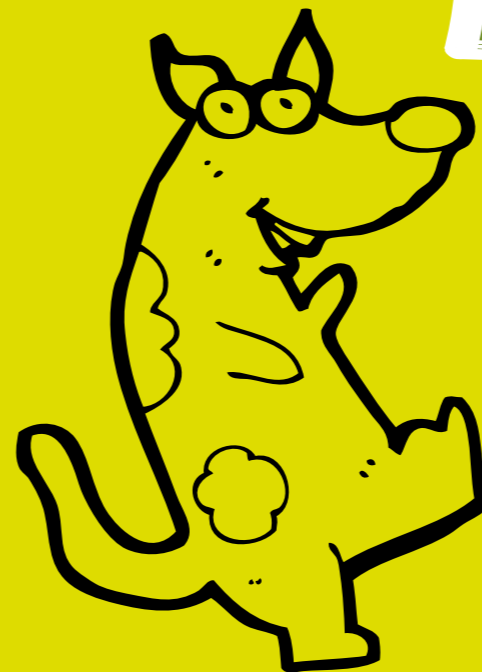
[ ENSIKOTI PUH. 010 423 7505 (24 H/VRK), [OHJAAJAT.ENSIKOTI@KSETU.FI](mailto:OHJAAJAT.ENSIKOTI@KSETU.FI) ]

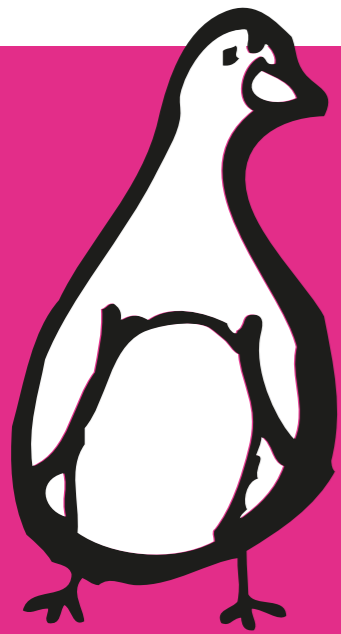
Ensikodissa eletään vauvaperheen arkea.



*Vauvan hoidossa voi tarvita tukea:*

- Tukiverkostoa on vähän
- Vauvan hoidosta ei ole kokemusta
- Vanhemmalla on psyykinen tai fyysinen sairaus
- Vanhemmalla on päihdeongelma
- Elämäntilanne, esimerkiksi parisuhde, on kuormittava





# kesä

Yhteiskunnan muuttaminen lapsille ja perheille oikeudenmukaisemmaksi vaatii asiantuntemuksen lisäksi sinnikkyyttä ja uskoa huomiseen. **LUE TÄÄLTÄ, MITEN MONIN TAVOIN OSAAMME AUTTAA!**

## AVOPALVELU- YKSIKKÖMME AINO

auttaa päihteitä käyttäviä raskaana olevia naisia ja vauvaperheitä kotiin tehtävällä työllä ja ryhmätoiminnalla.

**DOULA-TYÖ** on maksutonta vapaaehtois- ja tukihenkilötyötä vauvaa odottaville perheille.

## BABY BLUES

**-TOIMINTAMME** tarjoaa tukea ja ohjausta vauvan, väsymyskierteessä olevan perheen sekä alavireisen tai masentuneen äidin auttamiseksi.

**VANHEMMUUDEN TUKI-  
JA ARVIOINTIJAKSOJA**  
järjestämme ympärivuorokautisissa yksiköissä. Palvelun avulla saadaan tietoa perheen voimavaroista, ongelmista ja tarvittavista tukitoimista.

**TAPAAMISPAIKASSA**  
järjestämme tuettuja ja valvottuja tapaamisia, joissa lapsi ja hänestä erossa asuva vanhempi voivat tavata turvallisissa olosuhteissa. Palveluihimme kuuluvat myös valvotut vaihdot.

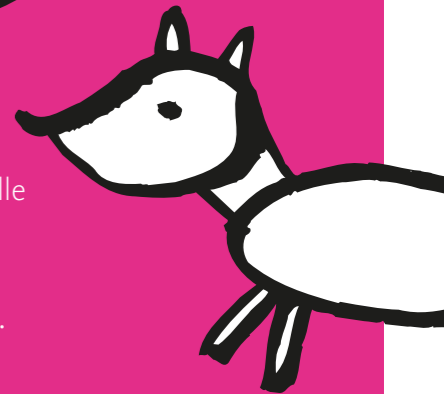
**KRIISISTÄ SELVIITYMISEN  
TUKI** on pitkäjänteistä ja monimuotoista tukea kriisivaiheen jälkeen kaikille perhe- ja lähisuhdeväkivallan osapuolille.

**PERHETYÖTÄ** teemme lastensuojelun asiakkaan kotona. Pitkäkestoisen ja tiiviin tukityön tarkoituksena on tukea lapsia, nuoria ja heidän perheitään selviytymään arjesta.

**KANSALAIJÄRJESTÖNÄ**  
toimimme kahdella tavalla – tarjoamalla kansalaisille väylän sekä yhteiskunnalliseen vaikuttamiseen että vapaaehtoistyöhön.

*Meille voi tulla mistä tahansa kunnasta.*

Eroa pohtiville tai eronneille vanhemmille ja heidän lähipiirilleen pidämme **ERONEUVOILTOJA.**



**TARJOAMME** asiantuntevia ja kattavia lastensuojelupalveluita koko perheelle. Keskeiset lastensuojelun toimintamuotomme ovat **TURVAKOTIPALVELUT** väkivallan ja sen uhan alla eläville ja **ENSIKOTIPALVELUT** vauvaperheiden arjen tukemiseen.

## Olemme täällä sinua varten



**Eija Paloheimo**  
Toiminnanjohtaja

YTM  
eija.paloheimo@ksetu.fi  
010 423 7501 / 040 769 1786



**Sirpa Savolainen**

Ensikoti

sosiaalityöntekijä, YTM  
sirpa.savolainen@ksetu.fi  
010 423 7512 / 050 566 9539



**Pirjo Selin**  
Avopalveluyksikkö  
Aino

sosiaalityöntekijä, YTL  
pirjo.selin@ksetu.fi  
010 423 7511 / 050 576 8990



**Tuija Sojakka**

Turvakoti

Järjestölähtöinen avopalvelu  
(Baby Blues, Kriisistä selviytymisen tuki  
ja Tapaamispaikka)

sosiaalityöntekijä, YTM  
tuija.sojakka@ksetu.fi  
010 423 7504 /  
050 441 2955



**Tuula Hulkkonen**

Talospäällikkö

laskentatoimen merkonomi  
tuula.hulkkonen@ksetu.fi  
010 423 7521 / 050 564 9443

[ LUOTTAMUKSESI ARVOISIA AMMATTILAISIA. ]

## Muutetaan yhteiskuntaa yhdessä!

Keski-Suomen ensi- ja turvakoti on aito kansalaisjärjestö, jossa ylintä päätäntävaltaa käyttää vapaaehtoisista luottamushenkilöistä koostuva hallitus, joka valitaan yhdistyksen vuosikokouksessa.

**K**ansalaisjärjestönä toimimme kahdella tavalla – tarjoamalla kansalaisille väylän sekä yhteiskunnalliseen vaikuttamiseen että vapaaehtoistyöhön. Keski-Suomen ensi- ja turvakodin kansalais- ja vapaaehtoistoiminnasta voit lukea lisää verkkosivuiltamme [ksetu.fi](http://ksetu.fi).

Jäsenenä voit tukea yhdistyksemme toimintaa ja olla mukana auttamassa heikoimmassa asemassa olevia lapsia ja heidän perheitään. Vapaaehtois- ja vertaistukitoiminta on ammatillisen työn rinnalla, ja sitä koordinoi kansalaistoiminnan tiimi, johon kuuluu toiminnanjohtaja ja työntekijä jokaisesta yksiköstä. Tiimi myös tukee ja kouluttaa yhdistyksen vapaaehtoisia.

Toimintaamme  
voit tukea myös rahallisesti  
mm. lahjoituksin.  
Voit liittyä lisäksi  
**VARSINAISEKSI JÄSENEKSI** tai  
**KANNATUSJÄSENEKSI**, ja  
organisaatiosi voi olla  
**YHTEISÖJÄSEN**.

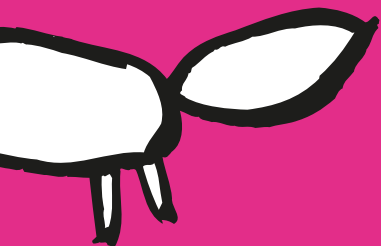
Kiinnostuitko? Ilmoittaudu  
vapaaehtoistoimintaamme mukaan ja tee työtä,  
jolla on merkitystä!

[ TUE TYÖTÄ, JOLLA ON MERKITYSTÄ. SOITA 010 423 7501 TAI ILMOITTAUDU SIVUJEMME  
KSETU.FI KAUTTA. ]

LUE MONIPUOLISESTA TOIMINNASTAMME

LISÄÄ VERKKOSIVUILTAMME KSETU.FI

# Oikeudenmukaisempaa maailmaa luomassa



**K**eski-Suomen ensi- ja turvakoti on voittoa tavoittelematon, yleishyödyllinen lastensuojelujärjestö. Lastensuojelun ohella työskentelemme kansalaisjärjestönä lasten ja perheiden yhteiskunnallisen aseman puolesta. Yhdistyksemme on perustettu vuonna 1946.

Yhdistystämme ohjaavat arvot ovat turvallisuus, kunnioittaminen, luotettavuus ja asiakkaan osallisuus. Asiantuntijapalveluitamme tarjoava henkilökuntamme on alalle erikoistuneita ja motivoituneita ammattilaisia.

Ammattitaitomme ja vankka kokemuksemme näkyy asiakkaillemme uudistavana ja osallistavana huolenpitona ja muille yhteistyökumppaneillemme monipuolisina ja auditoituina palveluina.

Keskeisiä yhteistyökumppaneitamme ovat Raha-automaattiyhdistys, Ensi- ja turvakotien liitto sekä eri kunnat ja kaupungit, viranomaiset, muut julkishallinnon edustajat ja oppilaitokset.

KESKI-SUOMEN  
ENSI- JA  
TURVAKOTI RY



Suuruspääntie 11 • 40520 Jyväskylä • 010 423 7501 • etunimi.sukunimi@ksetu.fi • [ksetu.fi](http://ksetu.fi)

